

A CASA DO SÍNDICO

01/12/2011

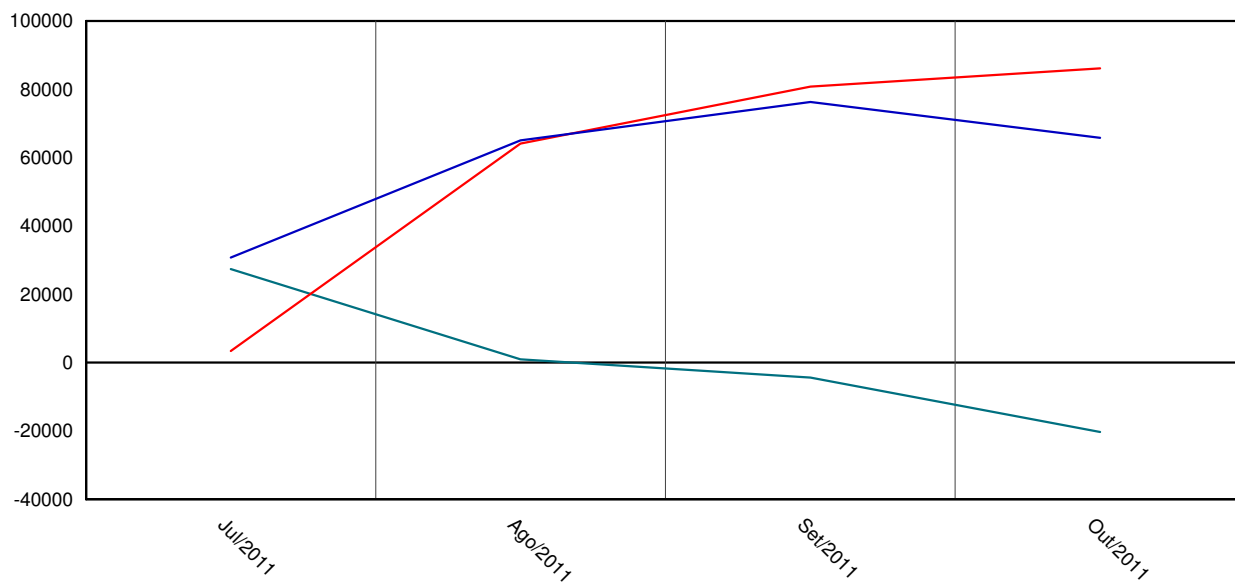
Gráfico de Receitas x Despesas

Pág: 1/1

CONDOMÍNIO DO ED. VIVE LA VIE

Contas baixadas com data de pagamento 01/07/2011 e 31/10/2011 (regime de caixa)

Mês	Receita	Despesa	Superávit/Déficit	Margem
Jul/2011	30.785,43	3.393,26	27.392,17	88,98 %
Ago/2011	65.033,82	64.089,82	944,00	1,45 %
Set/2011	76.319,88	80.739,81	(4.419,93)	(5,79%)
Out/2011	65.800,03	86.077,34	(20.277,31)	(30,82%)
Média:	59.484,79	58.575,06	909,73	
Total:	237.939,16	234.300,23	3.638,93	1,53 %



Receita - Azul

Despesa - Vermelho

Superávit/Déficit - Verde